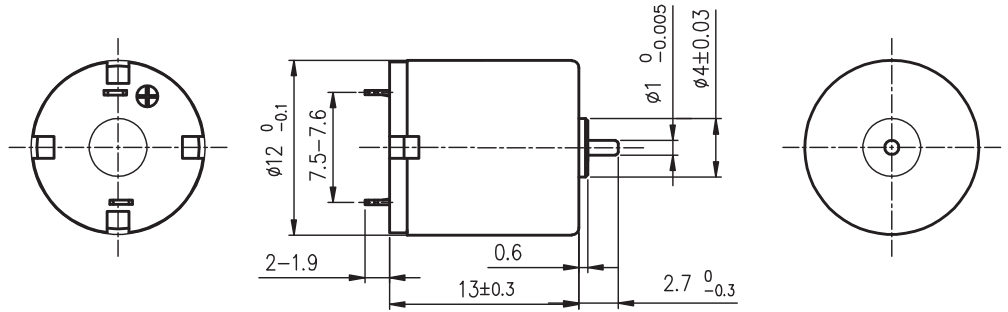


1213R 空心杯有刷电机

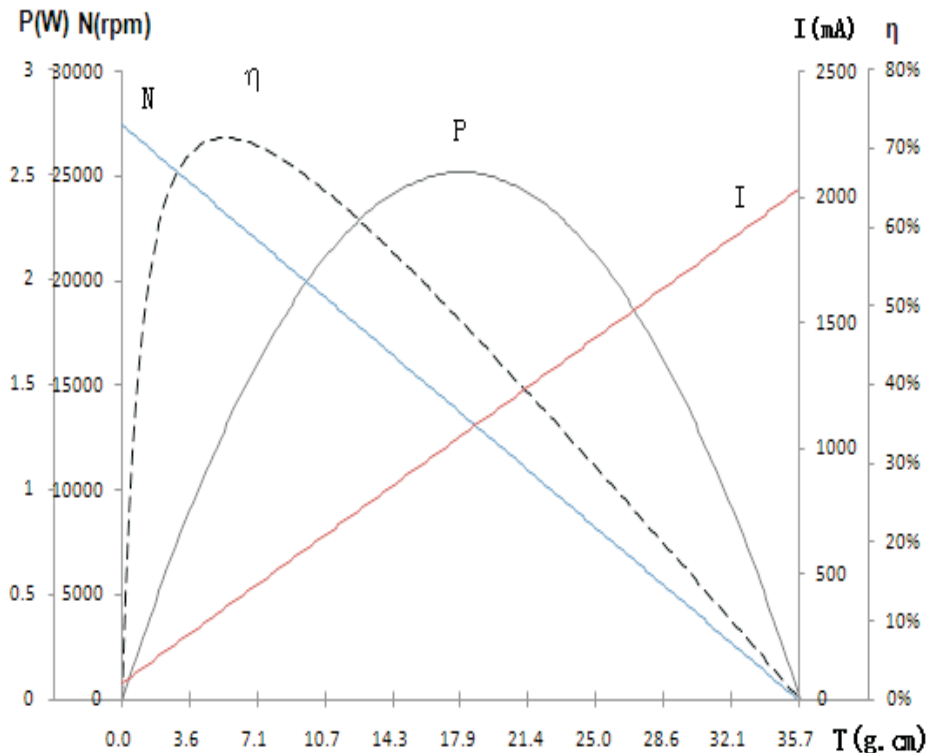


典型应用 Typical Applications: 舵机、智能小机器人

电机参数 (Motor data)		03AL2	01A	04A	03A	02A
额定电压下数值 (Values at nominal voltage)						
1 额定电压 (Nominal voltage)	v	5	6	6	7.4	7.4
2 空载转速 (No load speed)	rpm	27420	30000	33500	17200	22250
3 空载电流 (No load current)	mA	65	50	62	30	30
4 额定转速 (Nominal speed)	rpm	23580	23550	26800	13500	16780
5 额定转矩 (最大连续转矩) (Nominal torque)	mNm	0.50	0.40	0.50	0.50	0.50
6 额定电流 (最大连续电流) (Nominal current)	A	0.34	0.25	0.34	0.14	0.18
7 堵转转矩 (Stall torque)	mNm	3.52	1.84	2.45	2.23	2.02
8 堵转电流 (Stall current)	A	2.07	0.98	1.46	0.56	0.65
9 最大效率 (Max efficiency)	%	72	66	68	66	67
电机常数 (Motor constant)						
10 相间电阻 (Terminal resistance)	Ω	2.42	6.1	4.1	13.3	11.36
11 转矩常数 (Torque constant)	mNm/A	1.71	1.87	1.68	4.03	3.11
12 速度常数 (Speed constant)	rpm / V	5484	5000	5583	2324	3007

其它特性参数 Other characteristic parameters 03AL2电机曲线图

- 13 环境温度范围 (Ambient temperature) -10 - 40°C
- 14 绕组最高允许温度 (Max permissible winding temperature) 80°C
- 15 最高允许转速 (Max permissible speed) 37000rpm
- 16 电极磁极对数 (Number of the pole pairs) 1
- 17 换向器片数 (Number of the commutator segments) 5
- 18 电机质量 (Weight) 5.8g



YTK CO.,LTD.
 info@ytk-group.co.jp
 Http://www.ytk-group.co.jp