

使用説明書

USAGE GUIDE

軸上型齒輪減速機系列

SHAFT-MOUNTED GEAR REDUCER SERIES



SOG



SOGM

ご使用前にご確認ください

- ◆機種、型式、馬力、使用方法、回転（正逆）方向、軸（シングル、ダブル）方向、減速比、入力軸サイズ、回転数が一致しているかご確認ください。潤滑油の充填状況を確認し、油の有無を判断し、油面を油面の半分以上に保つようにしてください。潤滑油の選定については、潤滑油の説明書を参照してください。

設置場所

- ◆平で且つ堅固な底部または平面に取り付けてください。設置環境は乾燥しており、かつ十分な通風があり、周囲の温度は0°Cから40°Cです。異常な高温または低温の場合は、その旨をご記載ください。
- ◆ご使用前に燃料キャップからプラグを外してください。周囲環境、腐食性、爆発性、ガスを避けてください。

モーター

- ◆電源電圧が10%以上変動すると、モーターが焼損したり、出力軸トルクが低下したり、異常が発生する場合があります。モーターに過負荷がかかると焼損する可能性があります。モーターの配線を誤るとモーターが焼損する恐れがあります。
- ◆湿気が多すぎる環境では、ブレーキモーターのブレーキが腐食し、ブレーキ機能が失われることがあります。

潤滑油

- ◆当社製減速機は粘度指数400～480の多効能ギヤ油を使用しており、合成潤滑油または同グレードの潤滑油も使用可能です。使用開始300時間経過後は内部の清掃と新油への交換、その後は2500時間ごとに油交換を行ってください。当社カタログB16またはG9をご参照ください。高速、高温、低速、重荷重、強制給油等の特殊な環境下でのご使用については、弊社までご相談ください。潤滑油が不足していたり、潤滑油が適切でないとウォームギヤの故障の原因となります。ギアの磨耗と効率も低下。
 - ◆潤滑油が多すぎると油漏れの原因となります。
- ※ 注意事項

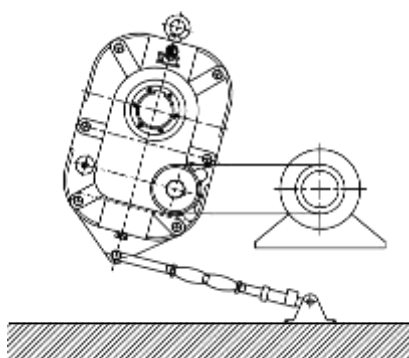
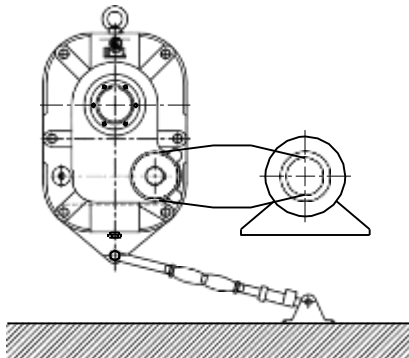
- ◆24時間連続使用が必要な場合は合成油の使用を推奨します。最初の1000時間の使用後、内部を清掃し、新しいものと交換してください。オイル、将来的には5000時間ごとにオイルを交換します。注文時に指定してください。オイル価格は別途交渉されます。

■ 設置方法

組み立て

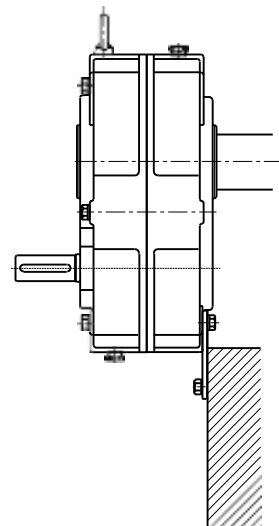
中空出力シャフトの組み立て: _____

- ◆ 嵌合軸の相対寸法を表示します。防錆汚れを洗浄・除去し、潤滑グリスを塗布(スプレー)することで組み立てが容易になります。
- ◆ お客様の組立シャフト端面にタップ加工を施し、減速機を取り付け、それを組み立て、最後にフラットワッシャーとボルトで締め固定してください。
- ◆ 追加オプションで締め付けリングセットとボルトロック(出力軸が緩まないように締め付けリングを圧縮する)が選択可能です。



入力軸の組み立て _____

- ◆ モーターに合わせてモータープラグインタイプも搭載可能です。実心入力軸、横置き(フット付き)モーターと組み合わせ、ベルト軸組、カップリング、またはチェーン駆動を連結します。取り付けやメンテナンスの際は、ボルトを締める前にプーリーのセット、締め付け具合、平行度、垂直度を確認してください。



- ◆ 拉桿請自備。 The brace rod is optional.

特性

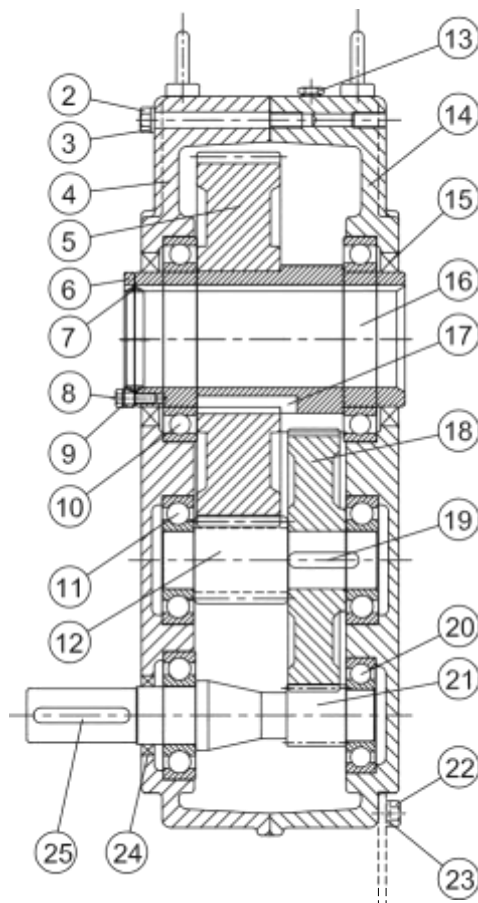
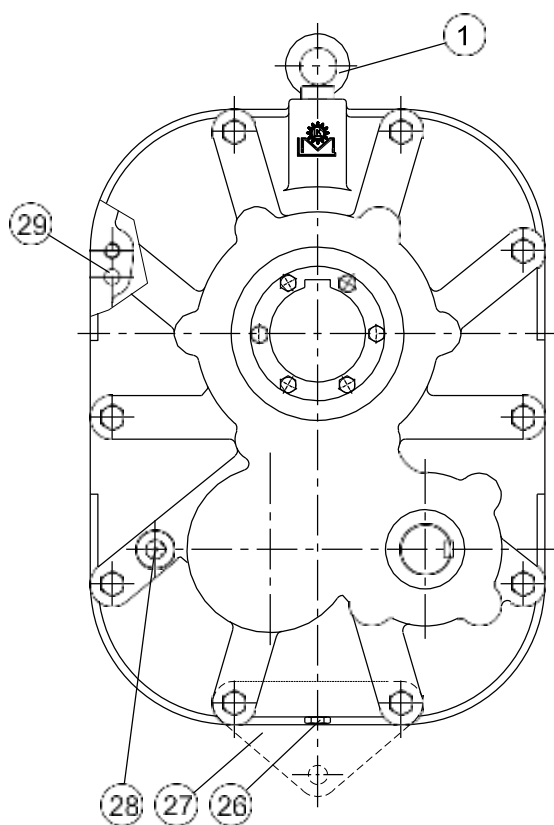
- ◆ 取り付けが柔軟で、校正トラブルがなく、高トルクにも耐えられます。フットベース不要で省スペース、SOBシリーズと90°(ベベル)歯合わせも可能です。直接設置でき、多方向に組み立て可能。タイロッドはお客様ご自身で設定してください。オプションで単方向使用が可能で、逆転を防止します。
- ◆ この組み立てはブレーキよりも適しており、例えば砂石工場のコンベアなど、30°傾斜で砂石を下から上に輸送する場合、単方向運転により砂石が瞬時に停止することなく不安定な振動力を生じず、砂石が瞬間的に下降する安全上の懸念を軽減します。



SOB

零件組合圖 System Drawing

MODEL : SOG



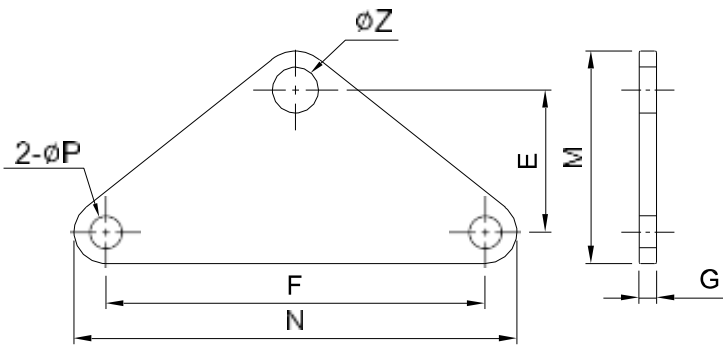
| NO. | 零件名稱 | Name of Parts |
|-----|---------|-----------------------|
| 1 | 吊環 | Hoisting Ring |
| 2 | 六角頭螺絲 | Hex Head Screw |
| 3 | 彈簧華司 | Spring Washer |
| 4 | 齒輪箱 (左) | Housing Shell (Left) |
| 5 | D 齒輪 | D Gear |
| ※6 | 迫緊片 | Packing Sheet |
| ※7 | 迫緊環 | Packing Ring |
| 8 | 六角頭螺絲 | Hex Head Screw |
| 9 | 彈簧華司 | Spring Washer |
| 10 | 滾珠軸承 | Ball Bearing |
| 11 | 滾珠軸承 | Ball Bearing |
| 12 | C 齒輪軸 | C Gear Shaft |
| 13 | 注油栓 | Oil Plug |
| 14 | 齒輪箱 (右) | Housing Shell (Right) |
| 15 | 油封 | Oil Seal |

| NO. | 零件名稱 | Name of Parts |
|-----|-------|----------------|
| 16 | 出力軸 | Output Shaft |
| 17 | 單圓鍵 | Key |
| 18 | B 齒輪 | B Gear |
| 19 | 單圓鍵 | Key |
| 20 | 滾珠軸承 | Ball Bearing |
| 21 | A 齒輪軸 | A Gear Shaft |
| 22 | 六角頭螺絲 | Hex Head Screw |
| 23 | 彈簧華司 | Spring Washer |
| 24 | 油封 | Oil Seal |
| 25 | 雙圓鍵 | Key |
| 26 | 洩油栓 | Drain Plug |
| 27 | 固定片 | Setting Plate |
| 28 | 油鏡 | Oil Gauge |
| 29 | 固定梢 | Locating Pin |

※ 選配件 Optional Accessories

選配品 Optional Accessories (適用 SOG 系列)

固定片 Setting Plate

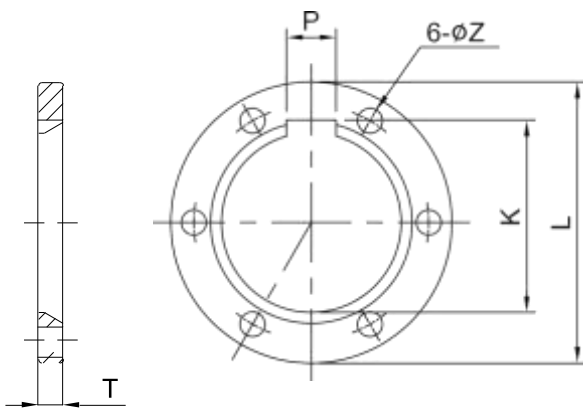


◆ 每台減速機出貨時，附一片固定片。
We will provide a setting plate with every gear reducer.

unit: mm

| 型號 Model | F | N | E | M | G | Z | P |
|-------------|-----|-----|-----|-----|---|----|----|
| SOG-30 | 107 | 125 | 40 | 60 | 5 | 13 | 9 |
| SOG-35 | 116 | 136 | 45 | 67 | 5 | 13 | 9 |
| SOG-40 | 116 | 136 | 45 | 67 | 5 | 13 | 9 |
| SOG-45 | 146 | 170 | 56 | 80 | 5 | 13 | 11 |
| SOG-50 | 166 | 192 | 70 | 96 | 5 | 13 | 11 |
| SOG-55 | 166 | 192 | 70 | 96 | 5 | 13 | 11 |
| SOG-60 | 204 | 236 | 70 | 100 | 6 | 15 | 13 |
| SOG-65 | 204 | 236 | 70 | 100 | 6 | 15 | 13 |
| SOG-75 | 130 | 165 | 56 | 90 | 6 | 15 | 13 |
| SOG-85 | 140 | 174 | 65 | 99 | 8 | 16 | 16 |
| SOG-95 | 175 | 215 | 100 | 140 | 8 | 20 | 15 |
| SOG-105 | 205 | 275 | 100 | 170 | 8 | 21 | 21 |

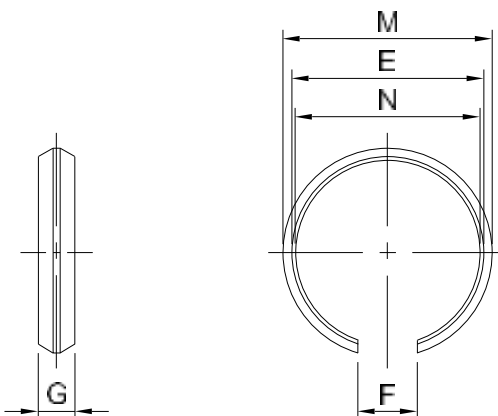
迫緊片 Packing Sheet



unit: mm

| 型號 Model | T | K | L | P | Z |
|-------------|----|-------|-----|----|----|
| SOG-50 | 7 | 54.1 | 79 | 14 | 7 |
| SOG-55 | 7 | 59.5 | 80 | 16 | 7 |
| SOG-60 | 8 | 64.6 | 94 | 16 | 9 |
| SOG-65 | 8 | 69.5 | 96 | 16 | 9 |
| SOG-75 | 8 | 80.1 | 106 | 20 | 9 |
| SOG-85 | 8 | 93.5 | 119 | 24 | 9 |
| SOG-95 | 10 | 103.5 | 139 | 24 | 9 |
| SOG-105 | 10 | 111.9 | 149 | 28 | 11 |

迫緊環 Packing Ring



unit: mm

| 型號 Model | G | N | E | M | F |
|-------------|----|-----|-----|-------|----|
| SOG-50 | 10 | 50 | 52 | 56.6 | 16 |
| SOG-55 | 10 | 55 | 57 | 61.6 | 18 |
| SOG-60 | 12 | 60 | 62 | 67.8 | 18 |
| SOG-65 | 12 | 65 | 67 | 72.8 | 18 |
| SOG-75 | 12 | 75 | 77 | 82.8 | 22 |
| SOG-85 | 14 | 85 | 87 | 93.9 | 26 |
| SOG-95 | 15 | 95 | 97 | 104.5 | 26 |
| SOG-105 | 15 | 105 | 107 | 114.5 | 30 |