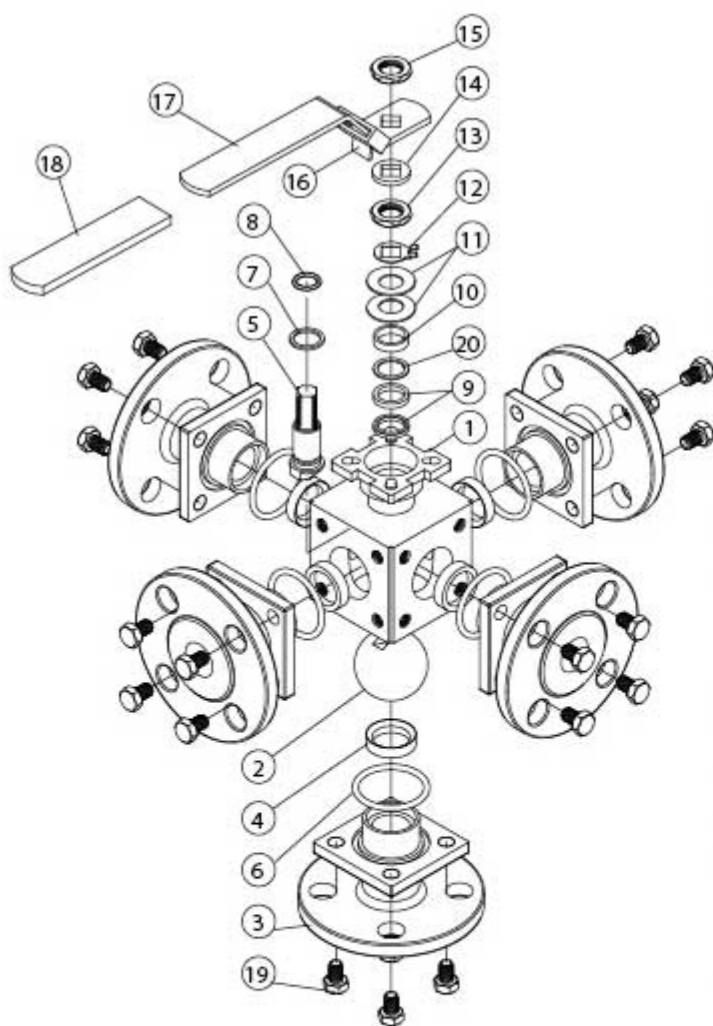


3, 4, 5 多方 フランジ ボールバルブ H6FPN16-HL



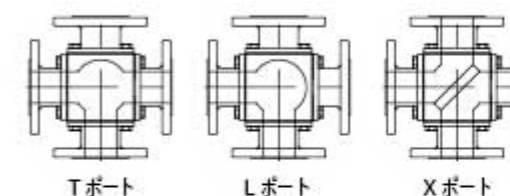
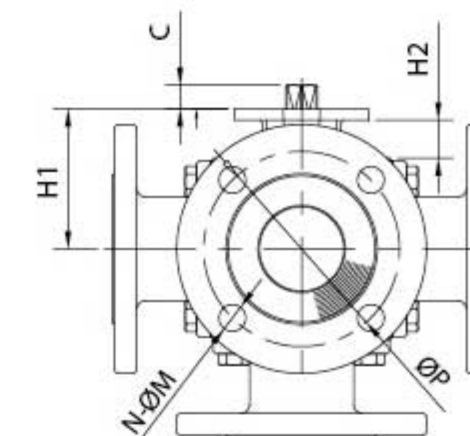
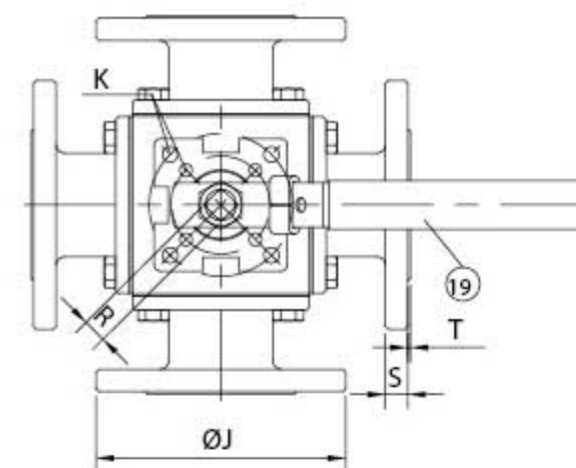
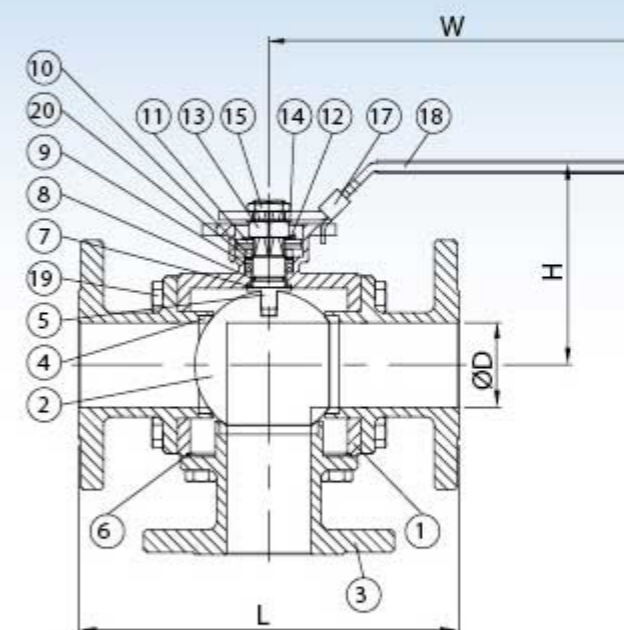
仕様

- ボア径：スタンダードボア
- ロストワックス 鋳造
- 材質：EN10213-1.4408, EN10213-1.4308
EN10213-1.4409, EN10213-1.0619
- 圧力規格：DIN PN16
- フランジ規格：DIN2543
- 面間寸法：F1 (1/2"~2") / F15 (2-1/2"~4")
- 呼び径：1/2"~4" (DN15~DN100)
1/2"~1-1/2" (DN15~DN40) はPN40と共通タイプ
1-1/4" (DN32) は製造しておりません
- ボール オプション：Lポート / Tポート / Xポート
- ISO 5211 準拠 取り付け穴
- ハンドルロック：有り



材質表

| NO. | 部品名 | 数 | 材質 | |
|-----|------------|----|----------------|---------------|
| 1 | 本体 | 1 | ASTM-A351-CF8M | ASTM-A216-WCB |
| 2 | ボール | 1 | ASTM-A351-CF8M | ASTM-A351-CF8 |
| 3 | キャップ | 5 | ASTM-A351-CF8M | ASTM-A216-WCB |
| 4 | シート | 5 | PTFE | PTFE |
| 5 | ステム | 1 | SUS 316 | SUS 304 |
| 6 | ガスケット | 5 | VITON | VITON |
| 7 | スラストワッシャー | 1 | PTFE | PTFE |
| 8 | ステム用Oリング | 1 | VITON | VITON |
| 9 | ステムパッキン | 1 | PTFE | PTFE |
| 10 | グランドブッシュ | 1 | SUS 304 | SUS 304 |
| 11 | 皿パネワッシャー | 2 | SUS 301 | SUS 301 |
| 12 | ストッパーワッシャー | 1 | SUS 304 | SUS 304 |
| 13 | ステムナット | 1 | SUS 304 | SUS 304 |
| 14 | 角ワッシャー | 1 | SUS 304 | SUS 304 |
| 15 | 六角ナット | 1 | SUS 304 | SUS 304 |
| 16 | ストッパー金具 | 1 | SUS 304 | SUS 304 |
| 17 | ハンドル | 1 | SUS 304 | SUS 304 |
| 18 | ハンドルスリーブ | 1 | PLASTIC | PLASTIC |
| 19 | ボルト | 20 | SUS 304 | SUS 304 |
| 20 | スラストワッシャー | 1 | PTFE 15% | PTFE 15% |



| TURN PORT | 0° | 90° | 180° | 270° |
|-----------|-----|-----|------|------|
| L | 1/2 | 1/2 | 1/2 | 1/2 |
| T | 1/2 | 1/2 | 1/2 | 1/2 |
| X | 1/2 | 1/2 | 1/2 | 1/2 |

寸法表

| SIZE | UNIT:MM | | | | | | | | | | | | | | |
|--------|---------|------|-------|------|------|-----|---------|-----|----|---|-----|----|----|---|-----|
| | C | ØD | H | H1 | H2 | ØJ | K | L | ØM | N | ØP | R | S | T | W |
| 1/2" | 9 | 12.5 | 82 | 48 | 18.5 | 95 | F03/F04 | 130 | 14 | 4 | 65 | 9 | 16 | 2 | 135 |
| 3/4" | 9 | 15.8 | 87 | 53 | 20 | 100 | F03/F04 | 150 | 14 | 4 | 75 | 9 | 18 | 2 | 135 |
| 1" | 11 | 22.2 | 97 | 63 | 23 | 115 | F04/F05 | 160 | 14 | 4 | 85 | 11 | 18 | 2 | 200 |
| 1-1/2" | 14 | 35 | 110.5 | 75.5 | 23.5 | 150 | F05/F07 | 200 | 18 | 4 | 110 | 14 | 18 | 3 | 220 |
| 2" | 14 | 47.5 | 118 | 83 | 21 | 165 | F05/F07 | 230 | 18 | 4 | 125 | 14 | 20 | 3 | 240 |
| 2-1/2" | 17 | 60.2 | 135 | 100 | 27 | 185 | F07/F10 | 270 | 18 | 4 | 145 | 17 | 18 | 3 | 460 |
| 3" | 17 | 73 | 160 | 125 | 37.5 | 200 | F07/F10 | 280 | 18 | 8 | 160 | 17 | 20 | 3 | 460 |
| 4" | 22 | 80 | 184 | 135 | 38.5 | 220 | F10/F12 | 330 | 18 | 8 | 180 | 22 | 20 | 3 | 500 |